

快速安装指南

客控系统面板

本指南中产品图片仅为示意，端口数量、位置等请以实际机型为准。

物品清单：

- 一台客控系统面板
- 两个RS485接线端子
- 固定螺钉
- 一本快速安装指南

产品合格证

已检验

声明

Copyright © 2019 普联技术有限公司版权所有，保留所有权利

未经普联技术有限公司明确书面许可，任何单位或个人不得擅自仿制、复制、誊抄或转译本手册部分或全部内容，且不得以营利为目的进行任何方式（电子、影印、录制等）的传播。

TP-LINK 为普联技术有限公司注册商标。本手册提及的所有商标，由各自所有人拥有。本手册所提到的产品规格和资讯仅供参考，如有内容更新，恕不另行通知。除非有特殊约定，本手册仅作为使用指导，所作陈述均不构成任何形式的担保。

普联技术有限公司
TP-LINK TECHNOLOGIES CO., LTD.

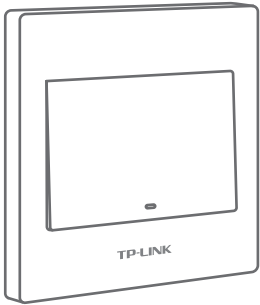
地址：深圳市南山区深南路科技园工业厂房24栋南段1层、3-5层、28栋北段1-4层
技术支持热线 400-8863-400 公司网址 www.tp-link.com.cn
7103502863 REV1.0.0

产品介绍

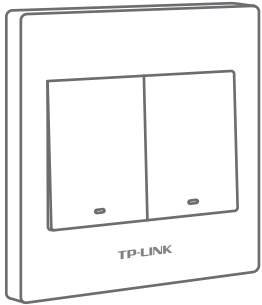
TP-LINK客控系统面板系列包含插卡取电面板、按键面板两大类，其中按键面板包含1~4个开关4种型号，各面板的外型如下：



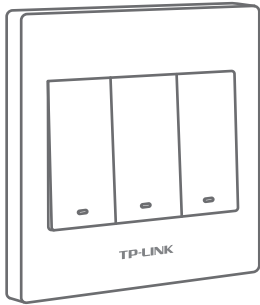
插卡取电面板
TL-RU-SEN300



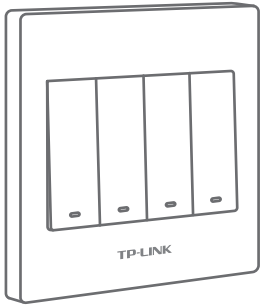
按键面板(1开)
TL-RU-SWC110



按键面板(2开)
TL-RU-SWC120



按键面板(3开)
TL-RU-SWC130



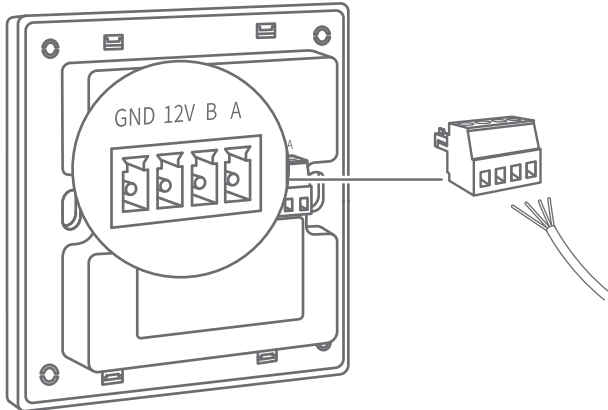
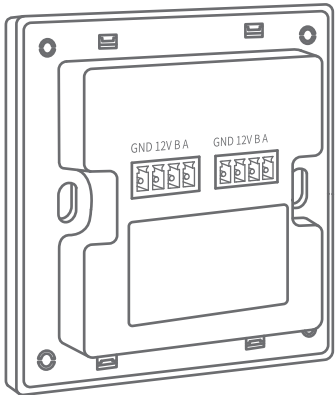
按键面板(4开)
TL-RU-SWC140

注：插卡取电面板支持卡片类型为IC卡，ISO/IEC 14443 Type A @13.56MHz，不支持ID卡

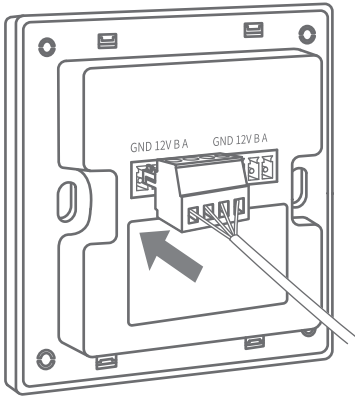
安装步骤（以TL-RU-SWC140为例）

1 每个面板背面可接入两个RS485接线端子，其中一个可与智能控制箱或灯控扩展板相连，另一个可与其他面板相连。

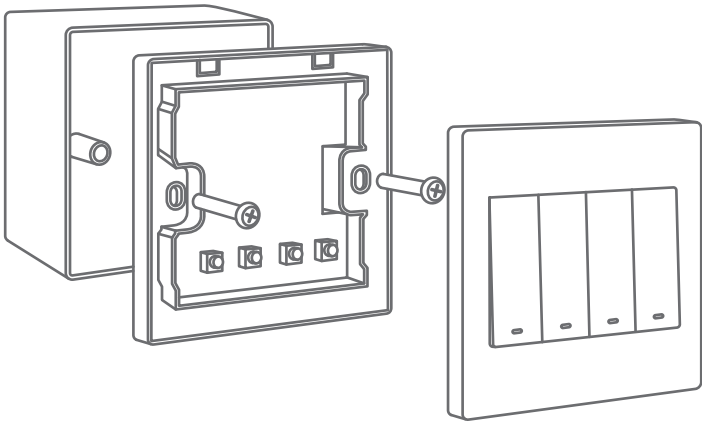
2 根据面板背部端口处的丝印，将RS485线正确接入到接线端子中；



3 将RS485接线端子插入面板背面端口处；



4 打开面板上盖，通过螺钉将设备底壳与86暗盒固定，然后固定上盖，完成安装。



常见故障处理

问题1：插卡后无法取电

请按照下面的提示步骤进行操作：

- 1、插卡后观察面板中红色LED是否熄灭
- 2、若红色LED灯熄灭，表示已经识别到卡，需检查RS485接线及RCU主机中的配置是否正确。
- 3、若红色LED灯未熄灭，表示没有识别到卡，请更换卡片，确认使用IC卡。若使用IC卡也无法识别，需更换面板或与我司技术支持人员联系。

问题2：使用插卡取电功能后，出现偶然性的灯具自动关闭-打开情况

请在RCU主机中的“场景模式-拔卡掉电场景”设置一定延时，建议为10-20秒。

有毒有害物质声明

部件名称	有毒有害物质或元素					
	铅(Pb)及其化合物	汞(Hg)及其化合物	镉(Cd)及其化合物	六价铬(Cr(VI))化合物	多溴联苯(PBB)	多溴二苯醚(PBDE)
PCB	○	○	○	○	○	○
PCBA焊点	×	○	○	○	○	○
元器件（含模块）	×	○	○	○	○	○
金属结构件	○	○	○	○	○	○
塑胶结构件	○	○	○	○	○	○
纸质配件	○	○	○	○	○	○
玻璃	○	○	○	○	○	○
光盘	○	○	○	○	○	○
线缆	○	○	○	○	○	○
<div>本表格依据SJ/T 11364的规定编制。 ○：表示该有害物质在该部件所有均质材料中的含量均在GB/T 26572规定的限量要求以下。 ×：表示该有害物质至少在该部件的某一均质材料中的含量超出GB/T 26572规定的限量要求。（但该项目仅在库存或已加工产品中有少量应用，且按照计划正在进行环保切换，切换后将符合上述规定。）</div>						<div> 此环保使用期限只适用于产品在用户手册所规定的条件下工作。</div>

产品保修卡

一. 下列情况不属于免费维修范围，普联技术有限公司可提供有偿服务，敬请注意：

- 已经超出保换、保修期限；
- 未按使用说明书要求安装、使用、维护、保管导致的产品故障或损坏；
- 擅自涂改、撕毁产品条形码；
- 未经普联技术有限公司许可，擅自改动本身固有的设置文件或擅自拆机修理；
- 意外因素或人为行为导致产品损坏，如输入不合适电压、高温、进水、机械破坏、摔坏、产品严重氧化或生锈等；
- 客户发回返修途中由于运输、装卸所导致的损坏；
- 因不可抗力如地震、火灾、水灾、雷击等导致的产品故障或损坏；
- 其他非产品本身设计、技术、制造、质量等问题而导致的故障或损坏。

二. 技术支持和软件升级服务：

在您送修产品之前，请致电我公司技术支持热线：400-8863-400，以确认产品故障。您也可以发送邮件至**fae@tp-link.com.cn**寻求技术支持。同时我们会在第一时间将研发出的各产品驱动程序、最新版本升级软件发布在我们的官方网站：**www.tp-link.com.cn**，方便您免费下载。

三. TP-LINK产品售后服务承诺：一年保修

更多详细资料请查询TP-LINK官方网站

特别说明：

- 外置电源保换期为1年，电池保换期为6个月，鼠标保换期为3个月。如因用户使用不当或意外因素，造成电源适配器或电池有明显的硬物损伤、裂痕、断脚、严重变形，电源线破损、断线、裸芯等现象则不予保换，用户可另行购买。
- 保修保换仅限于主机，包装及各类连线、软件产品、技术资料等附件不在保修保换范围内。无线外置天线及光纤头元器件保修期为3个月。
- 若产品购买后的15天内出现设备性能问题，且外观无划伤，可直接更换新产品。在免费保换期间，产品须经过普联技术有限公司检测，确认故障后，将更换同一型号或与该产品性能相当的返修良品，更换下来的瑕疵产品归普联技术有限公司所有；无故障产品，将原样退回。
- 在我们的服务机构为您服务时，请您带好相应的发票和产品保修卡；如您不能出示以上证明，该产品的免费保修期将自其生产日期开始计算。如产品为付费维修，同一性能问题将享受自修复之日起三个月止的免费保修期，请索取并保留好您的维修凭证。
- 经普联技术有限公司保换、保修过的产品将享受原始承诺质保的剩余期限再加三个月的质保期。
- 返修产品的邮寄费用由发送方单向负责。
- 经销商向您作出的非普联技术有限公司保证的其它承诺，普联技术有限公司不承担任何责任。

四. 在国家法律法规的范围内，本承诺的解释权、修改权归普联技术有限公司。